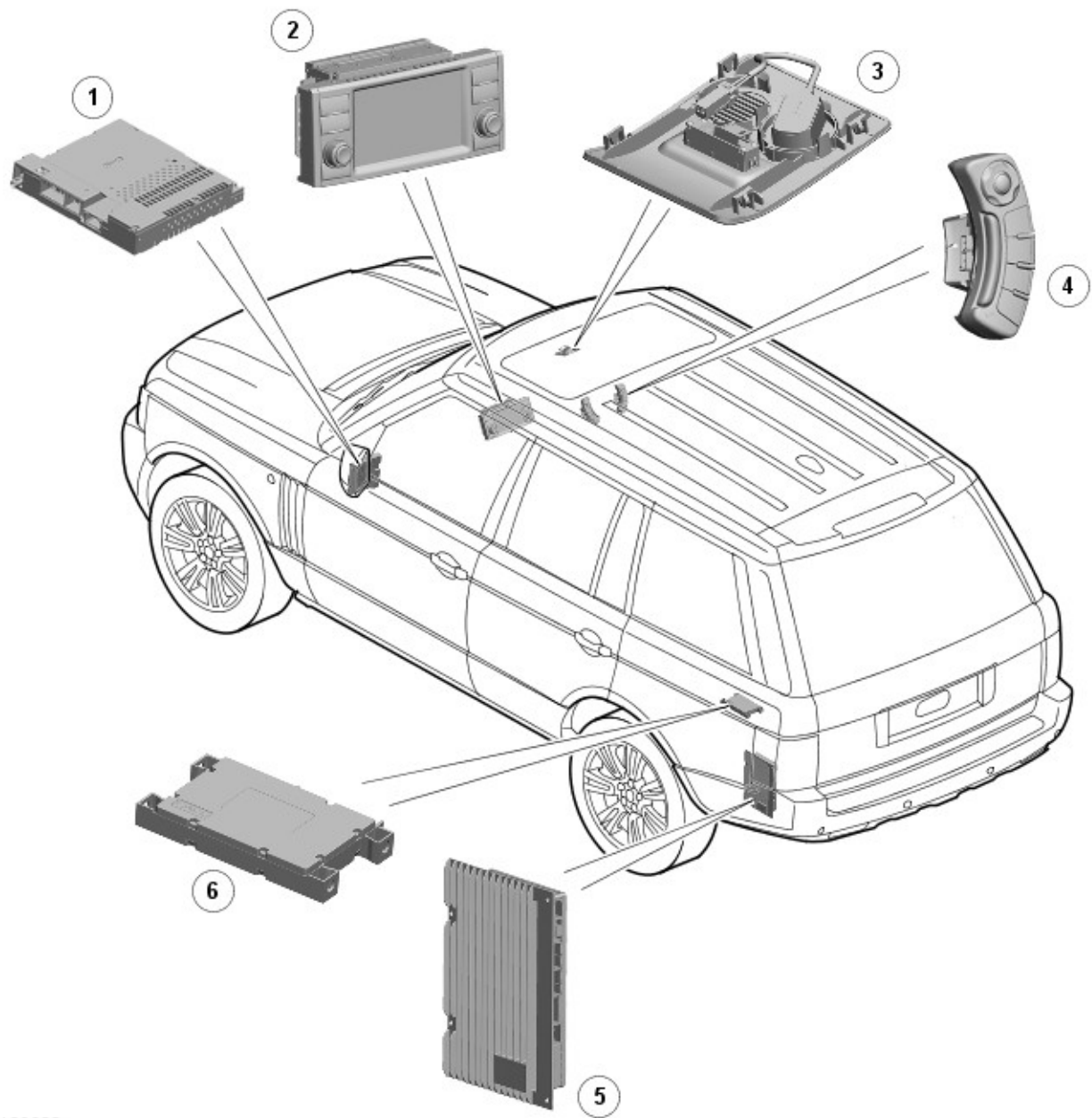


移动电话 - 移动电话

说明和操作

电话系统元件位置



E129608

项目	零件号	说明
1	-	集成式主机单元（IHU）
2	-	触摸显示屏（TSD）
3	-	麦克风
4	-	方向盘开关
5	-	音频放大器
6	-	蓝牙语言模块

概述

安装在 Range Rover（揽胜）上的电话系统使用 MOST 环路，用以与其余的娱乐和信息系统通信。系统使得驾驶者能够使用蓝牙（Bluetooth®）技术将他自己的电话连接至集成电话系统。蓝牙（Bluetooth®）技术可实现蓝牙移动电话的免提操作。

系统包括：

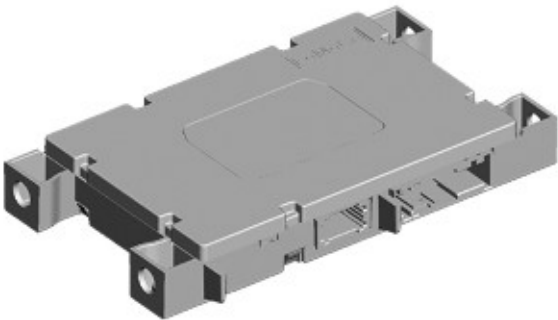
- 蓝牙语言模块
- 触摸显示屏（TSD）
- 麦克风
- 集成式主机单元（IHU）
- 方向盘上的控制按钮
- 音频放大器（用于音频输出）
- 导航计算机（用于语音识别，如有安装）。

兼容的蓝牙（ Bluetooth® ）移动电话能够与车辆的内置电话系统进行通信。 进行连接时点火开关必须打开或者发动机运转。

系统元件

以下描述了电话系统内使用的元件。

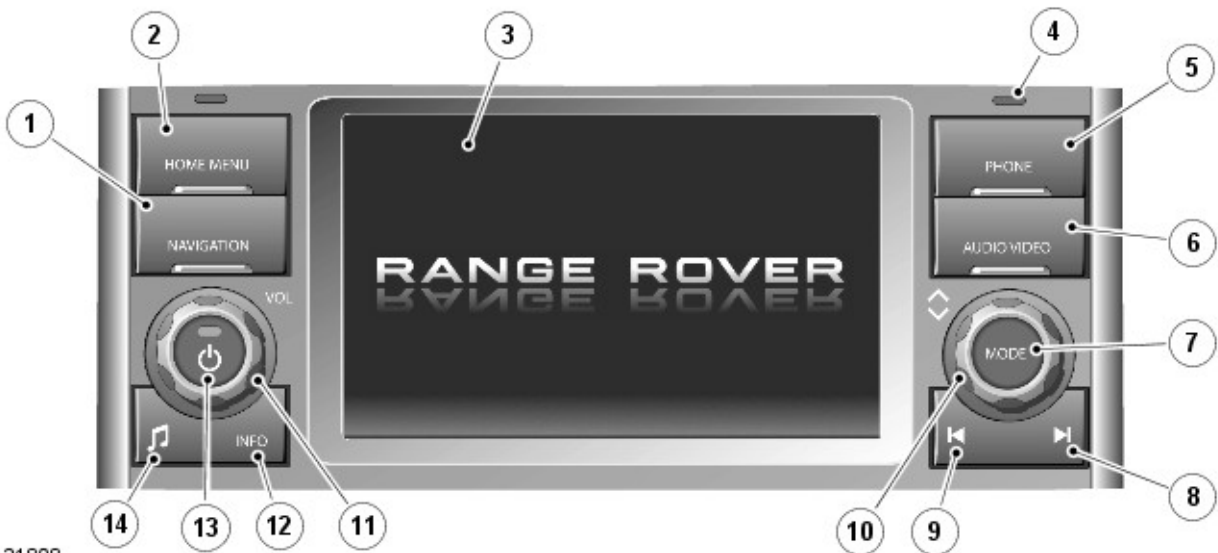
蓝牙® 电话模块



E96494

蓝牙（Bluetooth®）电话模块位于行李箱后部左侧（LH），与音频放大器相邻。 该模块连接到 MOST 环路，作为电话与 IHU 的接口，处理发往和来自电话的所有指令和音频。 该模块包含语音识别硬件和软件，它用于控制语音致动系统。

触摸显示屏（TSD）



E121808

项目	零件号	说明
1	-	导航按钮
2	-	首页菜单按钮
3	-	触摸显示屏
4	-	光线传感器

5	-	电话按钮
	6	音频/视频按钮
7	-	向上搜索/增加按钮
8	-	模式按钮
9	-	向下搜索/降低按钮
10	-	上/下滚动控制旋钮
11	-	音量控制旋钮
12	-	信息按钮
13	-	音频开/关按钮
14	-	音调选择按钮

触摸屏显示屏（TSD）构成电话系统的基础。它通过 MOST 环与音频/信息娱乐系统的其他部件进行通信，从而允许从某一点控制电话系统和其他信息娱乐系统。

TSD 通过 MOST 环与集成式主机单元（IHU）进行通信，为驾驶者提供界面和电话系统显示。TSD 还为驾驶者提供音频、后视照相机、Venture Cam、导航系统、交通信息频道和后排座椅娱乐系统的显示和控制。

电话系统和其他系统可以通过显示屏两侧的实体按钮以及触摸屏上显示的“虚拟”按钮进行操作。为明确起见，TSD 上的实体按钮被称为“按钮”，而触摸屏上的虚拟按钮则称为“图标”。

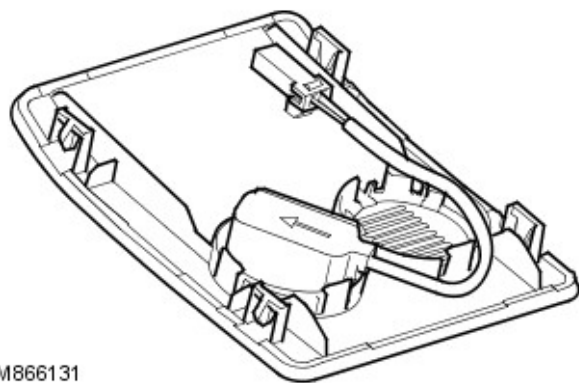
双视图 TSD 让前排乘客可以在车辆行驶过程中观看电视和视频图像。双视图屏幕让驾驶者可以在车辆行驶过程中观看电话或其他系统屏幕，但不可以观看电视或视频。屏幕可通过按下音频/视频按钮在单视图和双视图之间切换。

TSD 安装在仪表板中央。双视图 TSD 允许乘客和驾驶者从其各自座位上观看完全不同的图像。此项技术可以为与在车辆行进过程中观看移动图像相关的法律问题提供解决方案。在有激活的车辆速度信号时，驾驶者不可能观看移动图像，但乘客可以做到这一点。

注意： 由于法律原因，北美标准（NAS）市场不接纳此选项。在这些市场仅提供单视图显示器。

双视图 TSD 使用视差栅障技术交替隐藏和显示向屏幕左侧和右侧视图传送的像素柱。该显示屏采用了专门设计的琼脂涂层，藉以减缓阳光照射褪色现象。

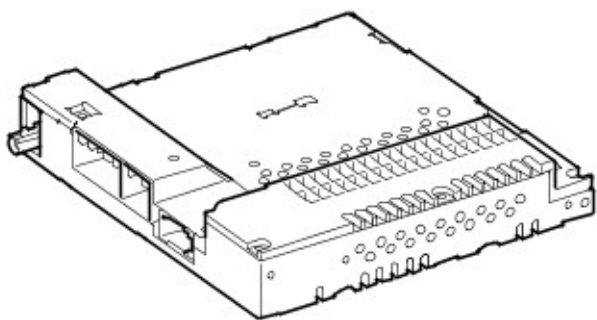
麦克风



M866131

麦克风位于前部车内灯控制台中。标准、定向型麦克风连接到集成式主机单元（IHU），用于支持电话和导航系统的语音识别功能。麦克风具有集成的噪音抑制系统，可支持免提电话使用功能。

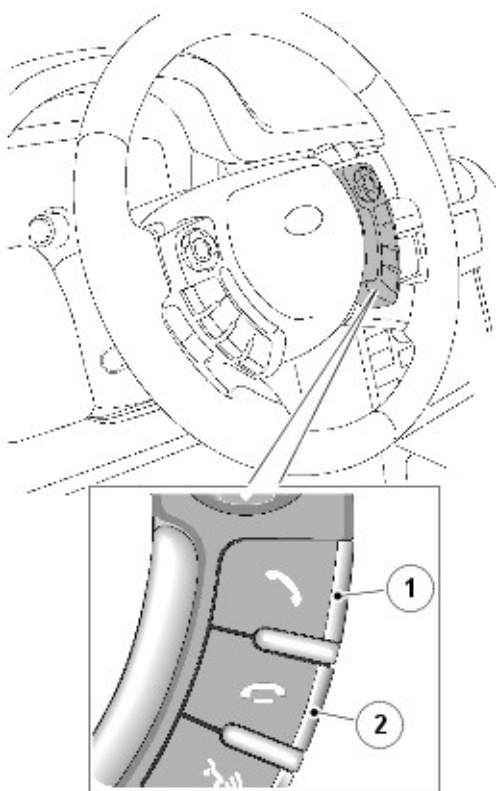
集成式主机单元（IHU）



M866147

集成主机单元（IHU）位于仪表板中央的 TSD 后面。IHU 通过 MOST 环与蓝牙（Bluetooth®）电话模块通信。IHU 包含电话功能软件。

方向盘控制开关



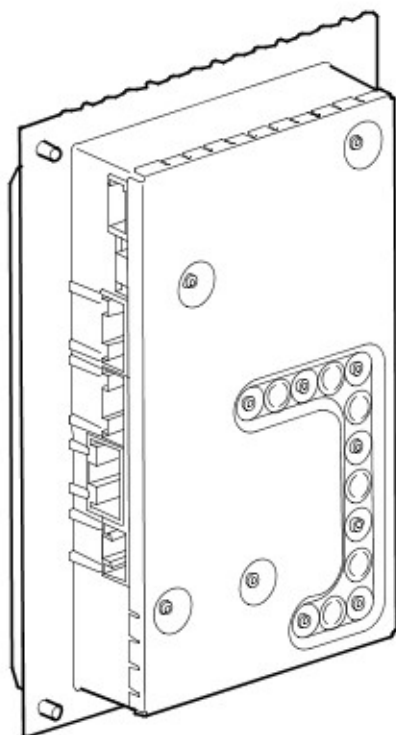
E129609

项目	零件号	说明
1	-	接听/拨号开关
2	-	结束/拒绝通话开关

电话系统的方向盘开关位于方向盘 右侧 (RH)。 驾驶者能够使用这些开关实现若干电话相关的功能，包括：

- 接听来电。
- 拒绝来电。
- 从电话的自有电话簿呼叫。
- 使用电话系统的语音拨号功能。

音频放大器



M866139

放大器（DSP 或 Logic7）位于行李箱后部LH。音频放大器接收 MOST 环上蓝牙（Bluetooth®）电话模块的音频，然后对音频进行处理并传输至扬声器。

蓝牙（BLUETOOTH®）

蓝牙®电话模块可让用户将他们自己的移动话机（仅限支持蓝牙®功能的话机）连接到车辆电话系统。

一旦连接成功，用户即可使用车辆的免提功能。蓝牙（Bluetooth®）系统将功能限制在蓝牙（Bluetooth®）免提配置内可用的功能。

可用的功能包括：

- 拨打/接听电话
- 使用电话本身的语音标签（如已设置）来拨打语音电话。
- TSD 上的信号强度指示（如果手机软件支持的话）
- 电话簿下载
- 未接电话
- 上次号码重拨
- 已拨电话。

蓝牙（Bluetooth®）匹配

蓝牙（Bluetooth®）电话手机可在车辆免提系统上使用，电话必须与蓝牙（Bluetooth®）电话模块进行“匹配”。以下步骤描述“匹配”过程：

- 在手机上，确保蓝牙（Bluetooth®）处于开启状态。
- 然后用户从手机上启动对其他蓝牙（Bluetooth®）设备的搜索。
- 蓝牙（Bluetooth®）电话模块发现蓝牙（Bluetooth®）电话的存在。
- 在手机上，“Land Rover”在可用设备列表内显示。
- 用户从设备列表内选择“Land Rover”，蓝牙（Bluetooth®）电话模块将试图匹配。
- 蓝牙（Bluetooth®）电话模块要求手机的个人识别号码（PIN）。
- 然后用户输入手机 PIN 2121。
- 如果 PIN 正确，手机将与蓝牙（Bluetooth®）电话模块匹配，手机的详细信息将会储存在 EEPROM 模块内。同时，模块详细信息也会存储在手机中。

匹配程序完成时（将手机配置到车辆上），一旦它们进入有效范围（约为 10 米）并且点火开关打开或发动机运行时，手机将自动

连接至车辆系统。术语“Bluetooth®（蓝牙）”将会显示在 TSD 中（如果未显示任何网络运营商），藉此通知驾驶者：手机已连接到蓝牙®电话模块。

最多可有五部具备蓝牙（Bluetooth®）功能的手机与蓝牙®电话模块匹配。用户可随时从蓝牙电话模块上注销/断开手机。在车辆免提系统上同时只能使用一部手机。

如果更换了蓝牙®电话模块，则先前与原有模块匹配的每部话机将需要与换用的模块重新匹配。

语音识别

语音识别系统控制着以下系统（如有安装）：

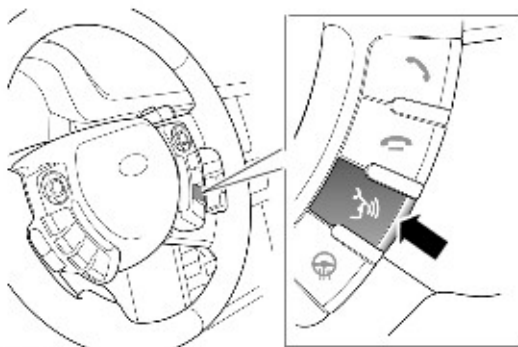
- 电话
- Notepad（记事本）
- 导航。

语音识别软件包含在触摸屏显示屏（TSD）内。麦克风用硬导线连接至 TSD，用于语音控制，并且连接至 IHU，用于通话。TSD 可实现电话系统、记事本和导航系统的语音控制。TSD 具有有限的语言能力，支持德语、法语、意大利语、西班牙语、荷兰语、英语和英语。

语音识别系统使得驾驶者无需手动操作控制器即可激活系统的功能。这使得驾驶者可以专注驾驶，提高安全性。驾驶者说出其中一个既定的语音命令时，如果语音识别系统开启，则语音识别软件将会将命令转换为系统的控制信号。

记事本功能使得驾驶者可记录长度达 30 秒的事项。

语音控制启动



使用RH (right-hand)方向盘开关模块上的语音按钮可以控制和启动语音控制系统。短按开关一次，启动语音会话；持续按下可取消语音会话。

开始语音会话时，将发出一个声音，表明系统正在等待驾驶者的语音命令。

给出语音命令时，系统将重复一遍，以表明系统理解并确认。然后命令将由相关系统执行，或者系统将请求对命令进行进一步说明。在给出进一步命令前，务必等待直至听到该声音。

如果系统不理解命令，它将回应“Sorry”（对不起）。然后驾驶者可再尝试两次发出命令。如果系统仍然无法理解命令，那么语音会话取消。

在语音会话期间短按语音按钮，将中断声音反馈。在给出下一命令前等待系统发出声音。

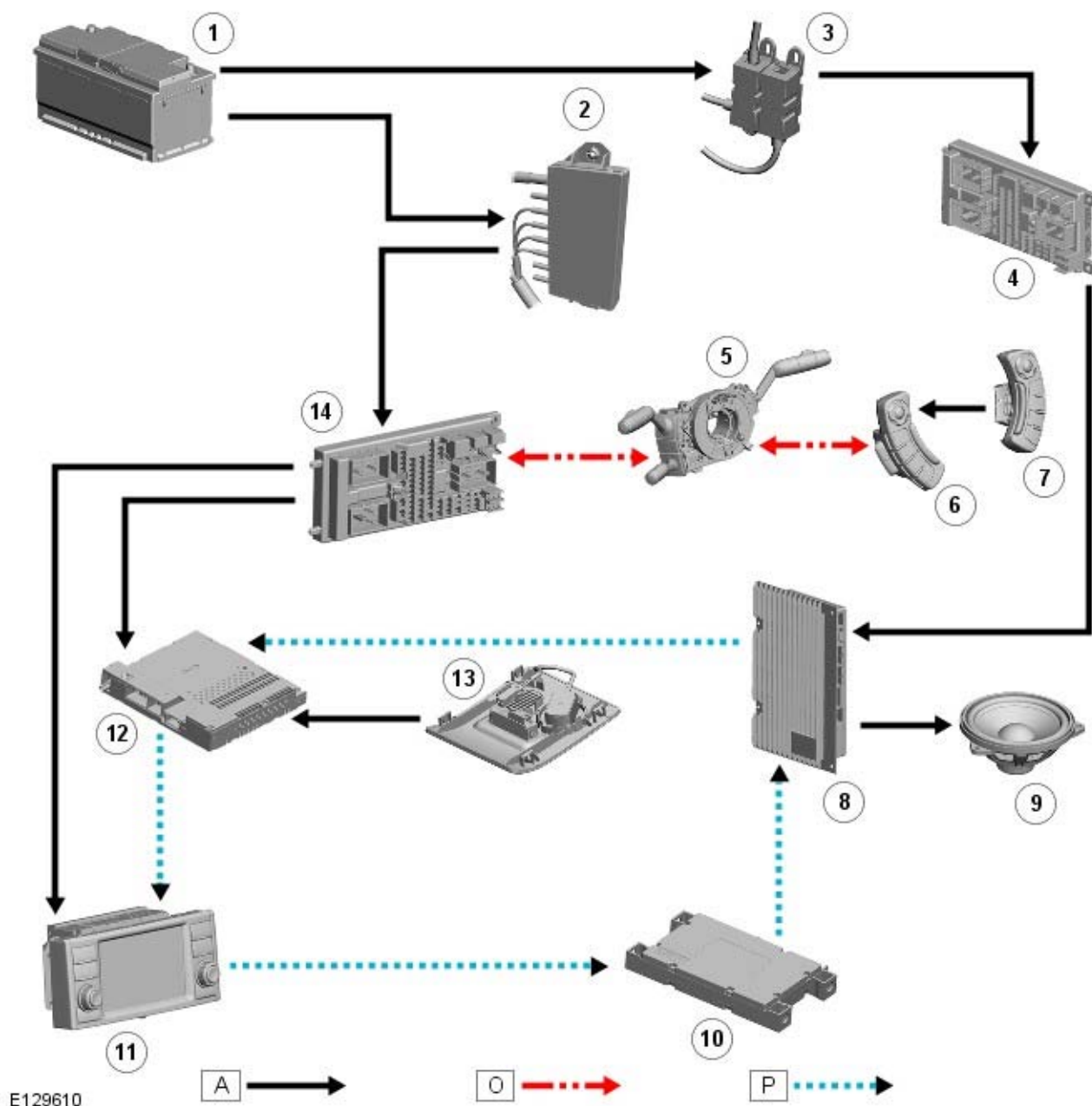
驾驶者可给出命令“Cancel”（取消）或者按住语音按钮，以取消命令。

双音表示语音会话已取消。

有关电话、记事本和导航系统的命令列表和语音控制的详细信息，请参见车主手册。

电话系统控制图

注意：A = 硬接线，O = LIN 总线；P = MOST



项目	零件号	说明
1	-	蓄电池
2	-	蓄电池接线盒 (BJB)
3	-	蓄电池接线盒 (BJB) 2
4	-	后接线盒 (RJB)
5	-	续流器
6	-	方向盘左侧开关
7	-	方向盘右侧开关
8	-	音频放大器
9	-	车载扬声器
10	-	蓝牙语言模块
11	-	触摸显示屏 (TSD)
12	-	集成音频单元 (IAU)
13	-	麦克风
14	-	中央接线盒 (CJB)

